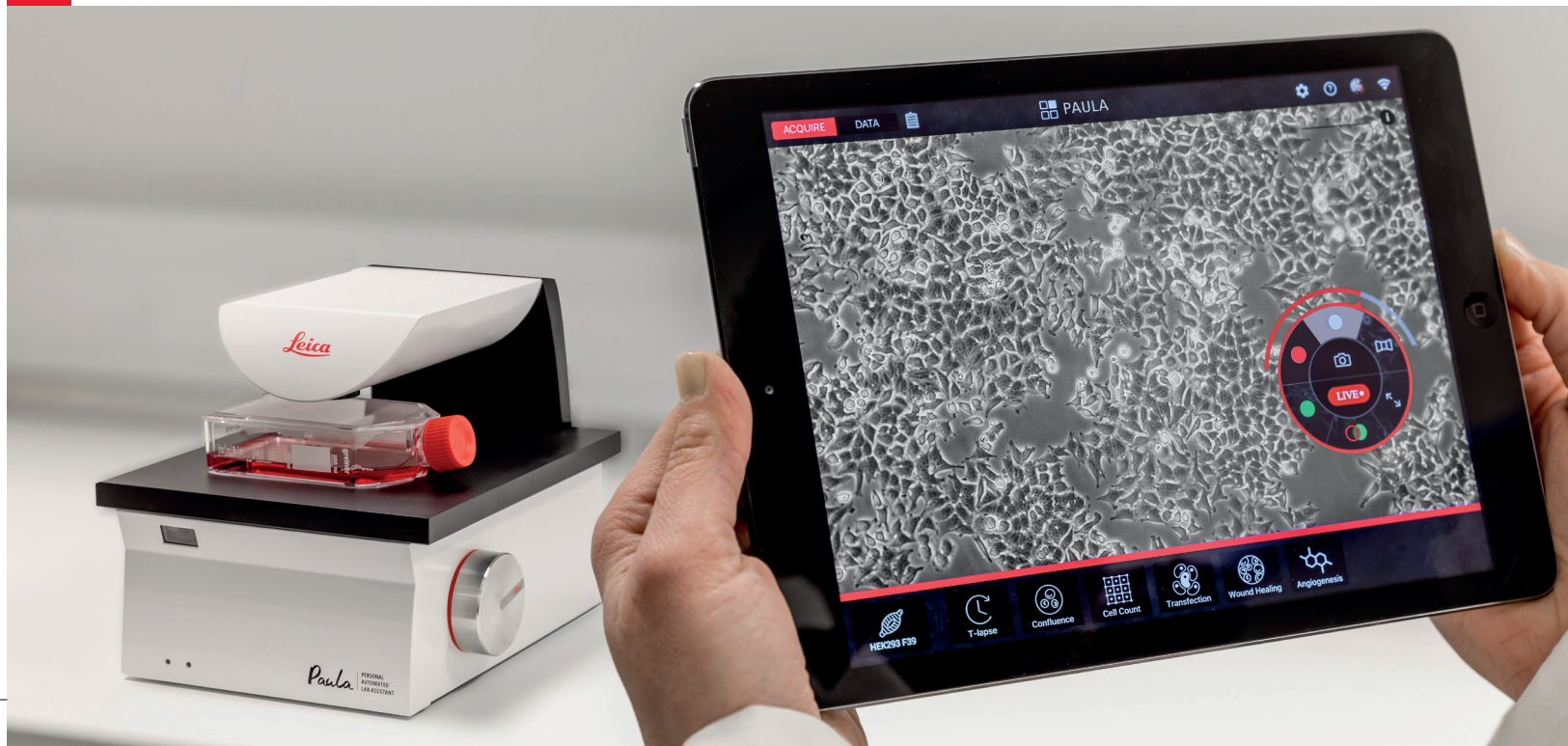


From Eye to Insight

Leica
MICROSYSTEMS



我的细胞我知道

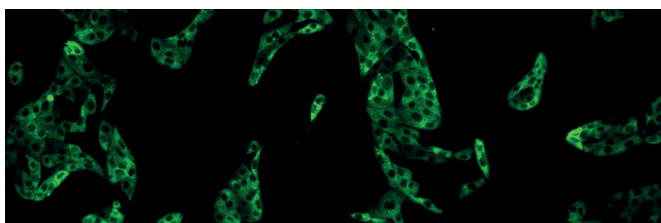
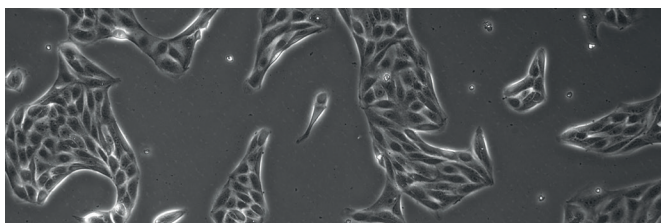
PAULA——活细胞智能成像监测仪 全球首创——助力提升细胞品质

不仅仅培养细胞，更为您提供贴心的细胞管理。
PAULA（来自徕卡显微系统），新型数字化细胞成像设备，
助力您轻松完成常规细胞检查。实现实验结果标准化，改善
下游实验流程。

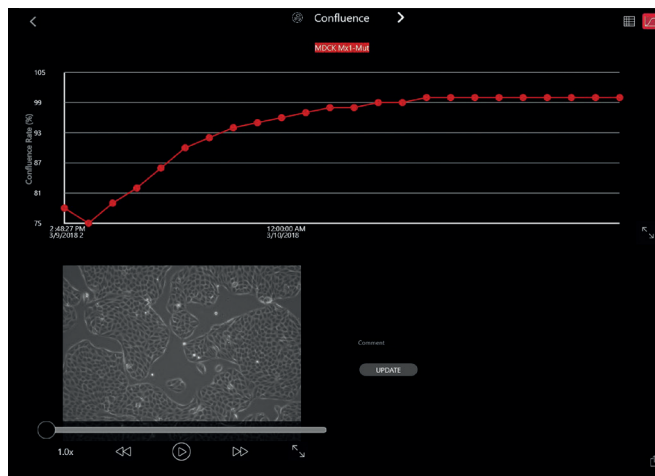
- 提供关于细胞系的可靠实时的状态信息，节省您的宝贵时间
- 使用可选的高级细胞分析程序，可以让您根据准确的测量数据进行判断而非粗略估计
- 自动记录细胞培养情况，节省 80% 的手动记录工作
- 使用相差成像检查细胞健康情况，用 2 个荧光 LED 光源监控转染情况



PAULA, 我的细胞我知道!



PAULA 记录的相差/荧光图像
MDCK mx1-gFP, 细胞, 德国马尔堡大学 Ralf Jacob 教授友情提供



使用 PAULA 长时间记录细胞密度变化过程

PAULA 用标准化管理取代细胞培养过程的主观猜测!

技术规格

反差方法	相差 (免调节) 荧光
LEDs	红色 LED 用于相差成像, 以减少细胞光漂白 2 个 LED 荧光通道 (红、绿) 用于监控转染情况
控制单元	平板电脑 (Android, iPad, Windows) 和/或触控显示器
条形码阅读器	内置自带
物镜	10x 光学放大, 3x 数码变倍
应用程序	细胞密度检查, 转染效率, 划痕愈合实验 (更多应用程序即将上线)
耐受温度	PAULA 可被放置于细胞培养箱内 (<45°C, ~90% 湿度)
尺寸 (高 x 宽 x 深)	219 x 218 x 264 mm
多路技术	最多同时连接 4 台 PAULA
运行单元	NUC PC

Microsystems IR GmbH. 版权所有 © Leica Microsystems CMS GmbH, Wetzlar, Germany, 2017. 如有更改, 恕不另行通知。LEICA 和徕卡标记属于 Leica Microsystems IR GmbH 的注册商标。

徕卡显微系统 | 上海市长宁区福泉北路518号2座5层, 200335
电话: 400-650-6632 | 传真: +86-21-80316298

<https://www.leica-microsystems.com/cn/>

联系我们!

